

Overzicht

ShipIT laat toe om het transport van stalen tussen verschillende LAB/400 labo's te traceren. Hiertoe worden de verzendingen in LAB/400 geregistreerd bij ophaling en bij ontvangst. Op basis hiervan kunnen ook een aantal rapporten gegenereerd worden.

Definities

Afhaalpunt : Een labo dat stalen verzendt.

Bestemming : Het uitvoerend labo dat stalen ontvangt, een afleverlocatie.

Een labo kan zowel afhaalpunt als bestemming zijn, weliswaar in verschillende routes.

Lading : Per afhaalpunt kunnen verschillende ladingen of pickup-momenten voorzien worden. Het ladingsnummer wordt gebruikt bij het klaarzetten van de zendingen en bepaalt intrinsiek de bestemming.

Route : Een route bepaalt het normale tijdschema voor het ophalen van verzending op verschillende afhaalpunten tot de ontvangst op bestemming. De route bestaat uit verschillende records, elk met een afhaalpunt, een verwachte ophaaltijd en een ladingsnummer. Het laatste record in de route bevat geen ladingsnummer en is bijgevolg de afleverlocatie.

Dit laat toe routes in te stellen tussen opeenvolgende collectiepunten.

Container : Een container groepeert een reeks stalen die samen getransporteerd worden. De container heeft een unieke identificatie. Na aflevering/ledigen van de container kan deze opnieuw gebruikt worden.

Chauffeur : ID, paswoord en bedrijf. ShipIT kan naast de gewone LAB/400 gebruikerstabel, voor het ophalen en afleveren van de containers, ook werken met als met specifieke gebruikers, verder chauffeurs genoemd.

Functionaliteiten

Container klaarzetten

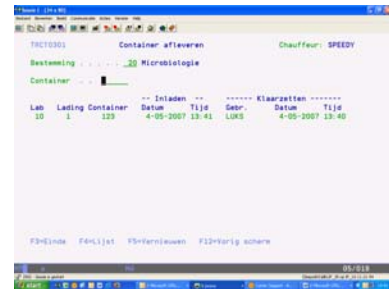
- Lab-medewerkers maken een lading klaar door één of meerdere containers te vullen met stalen bestemd voor de bestemming. De stalen (buizen) worden gegroepeerd per container.
 - * Mogelijkheid tot inscannen van individuele stalen (buizen).
 - * Staalnummers en staaltypes moeten bestaan in het uitvoerend labo (Programmacontrole).
- Container dragen unieke numerieke ID's.
 - * Mogelijkheid tot inscannen container ID mits barcode.
 - * Een container kan pas herbruikt worden als hij 'ontvangen' werd (Programmacontrole).
- De individuele analyse-GLP wordt bijgewerkt met de container waarin het buisje werd gestoken. (Optie: indien gewenst switch door Cortex te activeren).

Inladen van containers door chauffeur op afhaallocatie

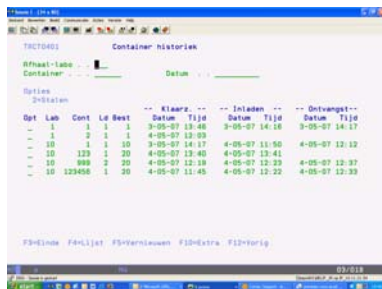
- Identificatie van chauffeur of LAB/400 gebruiker (Optie: keuze door Cortex te activeren via switch).
 - * Eventueel inscannen badge bij ophaling.
- Registratie van meegenomen containers (vb inscannen container ID).
- Logging van datum/tijd van ophalen per container.

Afleveren van containers op bestemming

- Identificatie van chauffeur of LAB/400 gebruiker (Optie: keuze door Cortex te activeren via switch).
 - * Eventueel inscannen badge bij aflevering.
- Registratie van afgeleverde containers.
- Weergave van alle actuele verzendingen voor deze chauffeur.
 - * Mogelijkheid tot weergave van alle verzendingen van alle chauffeurs (in geval LAB/400 gebruikers de ontvangst registreren).
- Logging van datum/tijd van ontvangst.
- Al dan niet automatische validatie van de ontvangen stalen (Optie: indien gewenst switch door Cortex te activeren).



Historiek van de containers



- Selectie per leverpunt en/of per container.
- Zoeken op datum voor een bepaalde container.
- Weergave van stalen in een container.

Rapportage

- Verzendlijst
 - * Container
 - * Staal, Staaltipe
 - * Aanvraagnummer
 - * Status
 - * Analyses
- Vertragingen per afhaal-laboratoria
- Vertragingen per chauffeur
- Niet-ontvangen stalen per afhaal-laboratoria
- Niet-ontvangen stalen per chauffeur
- Niet-verzonden stalen per afhaal-laboratoria
- Aantal ontvangen containers per periodes van 15 minuten
- Lijst van verzendingen per chauffeur

Cortex nv/sa

Maatschappelijke zetel

Noorderlaan 87
B-2030 Antwerpen
☎ +32 3 54 54 900
☎ +32 3 54 54 909

Bijhuis Frankrijk

20-22, rue Charles Paradinas
F-92583 Clichy Cedex
☎ +33 1 4106 86 70
☎ +33 1 4106 86 78

www.cegeka.com
cortex@cegeka.com